

实战题库刷题课

作业和课程完全同步，让学习更加高效

- 1、实战题库：随课程赠送，无需另外购买
- 2、刷题安排：连续五天同一模块针对性刷题
- 3、直播安排：8.13~9.26，每天19:30~21:30



下载APP完成作业

逻辑填空专项刷题（一）

（精选 10 题）

（参考答案在最后）

1. 回想前些年，洋手机凭借其独特的创新体验、优秀的产品设计、新鲜的营销策略和过硬的质量在国内市场所向披靡，而国产手机无论在产品设计还是营销模式上都_____，自然败下阵来。时过境迁，攻守之势正在悄然变化。在互联网上搜索国产手机，关键词从原先的“山寨”“廉价”“质量差”等，慢慢变成了“实用”“高性价比”等。“忽如一夜春风来”般的质变，正是国产手机行业自身_____、不断蓄积力量的量变结果。

依次填入画横线部分最恰当的一项是（ ）

- A. 黯然无光 锐意进取 B. 相形见绌 苦练内功
C. 朴实无华 攻坚克难 D. 自愧不如 博采众长

2. 任何政策的_____，都应考虑现实，从民众最迫切的需求和期待入手，在满足民众最基本、最迫切的需求的基础上，再谈下一步标准的科学提升，否则，无论看似多么美好的政策都会沦为_____。

依次填入画横线部分最恰当的一项是（ ）

- A. 构建 纸上谈兵 B. 建立 虚无缥缈
C. 制定 一纸空文 D. 实施 空头支票

3. 开展群众路线教育实践活动，就要摒弃_____的心态，大力发扬钉钉子的精神，坚持不懈，_____，小步走、快步走、不停步，过了一山再登一峰、跨过一沟再越一壑，打赢改作风的持久战、攻坚战。

依次填入画横线部分最恰当的一项是（ ）

- A. 缩手缩脚 持之以恒 B. 急功近利 锲而不舍
C. 鼠目寸光 孜孜不倦 D. 急于求成 深谋远虑

4. 诗歌的翻译存在误读的情况，往往只是_____语言的翻译。诗歌的语言具有多义性，富有_____和象征性，翻译不太容易呈现出来。

依次填入画横线部分最恰当的一项是（ ）

- A. 表层 暗示性 B. 简洁 晦涩性 C. 浅显 形象性 D. 基础 创造性

5. 供给侧结构性改革的_____属性是深化改革，就是要通过体制机制创新，_____要素流动和配置的通道，提高要素配置的效率，减少无效和低端供给，_____有效和中高端供给，促进要素流动和优化配置。

依次填入画横线部分最恰当的一项是（ ）

- A. 本质 打通 扩大 B. 根本 疏通 扩展
C. 基本 疏导 增强 D. 重要 促进 增添

6. 过去，遇到电商造节促销，很多消费者都早早地坐在电脑前，满怀期待地死盯屏幕等待抢购开始。现在，面对眼花缭乱的电商节，早已_____，有些甚至视而不见。短短几年间，中国消费者的网络购物模式发生了

【参考答案与解析】

1. **【解析】**B。第一空，根据句意可知，此处应填入含“不如洋手机”之意的成语，只有“相形见绌”和“自愧不如”符合，答案锁定 B、D 两项。第二空，由“自身”可知，此处强调内因，因此“苦练内功”比“博采众长”更恰当，故 B 项当选。

2. **【解析】**C。第一空，只有“制定政策”和“实施政策”搭配恰当，答案锁定 C、D 两项。第二空，“空头支票”指不准备实现的诺言，政策不是诺言，搭配不当。“一纸空文”指只是写在纸上，没有兑现或不能兑现的东西，符合句意。故 C 项当选。

3. **【解析】**B。第一空，由后文的“坚持不懈”可知，文段讲的是开展群众路线教育实践活动并非一朝一夕之功，因此要摒弃的应当是“急切”的心态，只有“急功近利”和“急于求成”符合此意，答案锁定 B、D 两项。第二空，由句意可知，此处应填入与“坚持不懈”近义的成语，“锲而不舍”符合。因此 B 项当选。

4. **【解析】**A。先看第二空，由“诗歌的语言具有多义性，富有象征性”可知，填入词语应是造成“翻译不太容易呈现出来”的原因，“形象性”“创造性”不符合文意，排除 C、D 两项。第一空，“简洁”意为简明扼要，没有多余的内容。“诗歌翻译存在误读的情况”明显不是由于语言简洁造成的，而更可能是因为不够深入所致，故排除 B 项。A 项当选。

5. **【解析】**A。先看第二空，根据文意可知，“通道”需要“打通”“疏通”“疏导”，不能“促进”，排除 D 项。第三空，填入的词要与“供给”搭配，且根据文意，填入的词语要与前面的“减少”意思相反，选项 B 中的“扩展”有向外伸展延伸的意思，不合语境，“增强”与“供给”搭配不当，排除 B、C 两项。第一空，将“本质”代入，符合文意。因此 A 项当选。

6. **【解析】**D。第一空，与前文“早早地坐在电脑前，满怀期待地死盯屏幕”所表现出来的激动和按捺不住相对比，“气定神闲”最恰当。第二空，与后文的“理性”相对比，“冲动”最恰当。D 项当选。

7. **【解析】**D。第一空，秦皇、汉武、唐宗都是历史上名气和声望很大的人物，用“赫赫有名”来形容最为恰当。“声名大噪”指由于名声高而引起人们的极大关注。“声名鹊起”形容名声突然大振，知名度迅速提高。两词均与文意不符，排除 B、C 两项。第二空，根据句意可知此处并不含贬义，“处心积虑”为贬义词，与句子的感情色彩不符，排除 A 项。“煞费苦心”为中性词，且符合句意。因此 D 项当选。

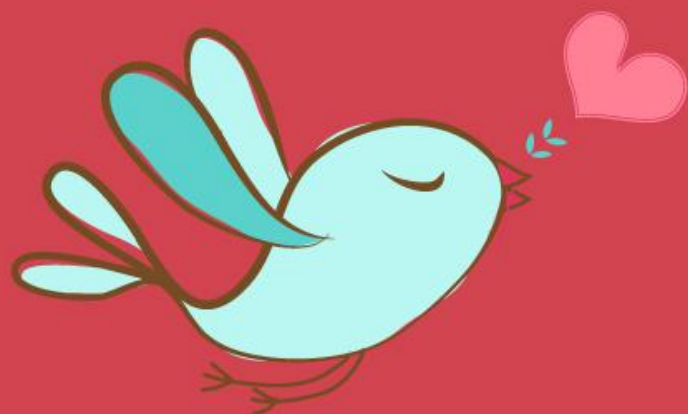
8. **【解析】**A。先看第二空，所填词语形容的是“安全隐患”，“琳琅满目”形容美好的事物很多，不适合形容“隐患”，排除 B 项。“猝不及防”形容事情发生得突然或采取的手段很突然，使人措手不及，根据文段语境可知，文段强调的是安全隐患多且难以防范，而不是强调安全隐患发生的突然，排除 C 项。再看第一空，根据横线后的“你愿意你的……”可知填入的词语是自问的意思。故本题选择 A。

9. **【解析】**D。第一空，“层出不穷”“比比皆是”都含有“多”的意思，与“倾巢而出”语意重复，排除 A、C 两项。第二空，“因噎废食”比喻要做的事情由于出了点小毛病或害怕出问题就索性不去干，与文意不符。“浅尝辄止”与前文的“津津乐道”形成鲜明对比，符合句意。故 D 项当选。

10. 【解析】B。先看第二空，“不可理喻”形容蛮横或固执，一般指人，而不用于“说法”，排除 A 项。“不置可否”指不表明态度，根据前文可知，已表明“支持多元文化，反对主体文化”的态度，与语境不符，排除 C 项。再看第一空，“招牌”比喻骗人的幌子，用在此处不当，排除 D 项。将 B 项代入文段验证，“旗号”和“似是而非”均符合语境，当选。

温馨提示：

如您在做题过程中对题目有疑问或发现题目有错，可向教务老师反馈（微信：chinagwy4）



美好的事情即将发生...

something wonderful is about to happen



公考通